



Hry IV. zimní olympiády dětí a mládeže ČR
Liberecký kraj, 31. 1. - 5. 2. 2010

Liberecký
kraj

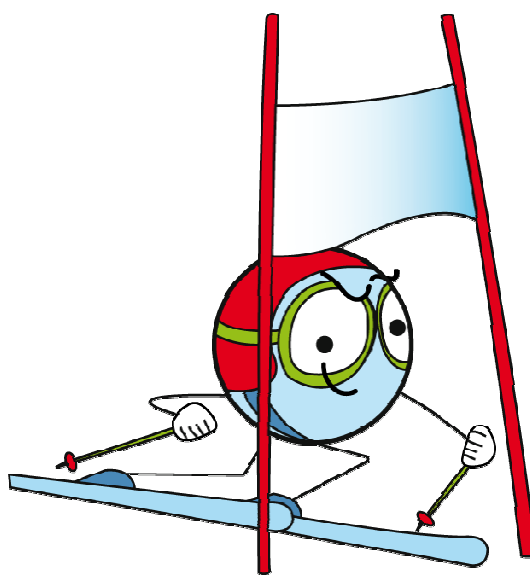


POZVÁNÍ A ROZPIS

HRY IV. ZIMNÍ OLYMPIÁDY DĚTÍ A MLÁDEŽE ČR

ALPSKÉ DISCIPLÍNY

LIBEREC 31.1.- 3.2.2010



VYSTUP Z DAVU
ZANECH STOPU



- Pořadatel:** Liberecký kraj
- Organizátor:** Z pověření Libereckého kraje a OSU AD SLČR
Ski klub Špindl produkce s.r.o.
- Datum konání:** 31.1. – 3.2.2010
- Místo konání:** Ski areál Ještěd
- Disciplíny:** Slalom, obří slalom, paralelní slalom družstev.
- Kategorie:** Mladší žáci, mladší žákyně (ročník 1997, 1998)
Starší žáci, starší žákyně (ročníky 1995, 1996)
- Pro paralelní slalom budou čtyřčlenná družstva jednotlivých krajů sestavena vždy z jednoho zástupce každé kategorie (po jednom mladším a jednom starším žákovi a po jedné mladší a jedné starší žačce)
- Přihlášky:** Prostřednictvím příslušného kraje a to cestou akreditačního systému ZODM 2010 (každý kraj obdrží přístupové heslo do systému).
Uzávěrka přihlášek bude 18.12. ve 12:00.
- Prezentace:** Neděle 31.1.2010 vedoucími krajských družstev, DM, Zeyerova 33, LBC
- Losování:** Losování slalomu bude v neděli 31.1.2010 ve 20:00 hod v místě ubytování
- Vyhlášení výsledků:** Vyhlášení výsledků po kategoriích proběhne vždy v areálu 20 minut po skončení závodů všech kategorií. Předání medailí proběhne v pondělí a ve středu přímo v areálu 20 minut po skončení závodů, v úterý pak od 19:00 v Expo sálu hotelu Babylon.
- Ceny:** První tři závodníci v každé kategorii obdrží medaili, diplom a věcnou cenu. Závodníci na 4 – 6. místě obdrží diplom.
- Podmínka účasti:** Účastnit se mohou pouze závodníci nominovaní příslušným krajem dle místa trvalého bydliště. Účast závodníků v závodě je podmíněna odevzdáním podepsaného „Prohlášení závodníka“, vydávaným OSU AD SLČR. Toto prohlášení musí být podepsáno závodníkem a jeho zákonným zástupcem. Ti závodníci, kteří nejsou organizováni ve Svazu lyžařů České republiky musí kromě prohlášení předložit potvrzení o lékařské prohlídce ne starší než jeden rok.
- Počet účastníků:** Každý kraj může nominovat maximálně tři závodníky v každé kategorii a tři osoby doprovodu (12+3)
- Podmínky konání:** Pro pořádání závodů je nutná účast alespoň deseti závodníků v dané kategorii



- Tratě:** Liberec, Ještěd
trať Pod Lany homologace FIS GS 8214/09/06, SL 8215/09/06
maximální délka trati 1450m, maximální převýšení 330
- Ubytování a strava:** Domov mládeže, Zeyerova 33, 460 31, Liberec - zajišťuje pořadatel
- Lékařské zajištění:** Horská služba, záchranná služba, MUDr. Vladimír Šatava
- Odvolání, změny:** Bude oznámeno nejpozději do středy 27.1.2010 na www.czech-ski.com a na www.olympic.cz/odm2010
- Různé:** Závodí se dle pravidel lyžařských závodů a soutěžního řádu SLČR pro lyžařskou sezonu 2009/2010, včetně losování
- Účastníci závodů a diváci se účastní závodů na vlastní nebezpečí.
- Závodníky jsou oprávněni zastupovat pouze akreditovaní funkcionáři družstev jednotlivých krajů
- Informační linka k závodům v alpských disciplínách +420 608 555 080, 088
- Hlavní činovníci závodů:**
- | | |
|--------------------------------------|---------------------|
| Předseda OV AD, manažer disciplíny | Aleš Krýzl |
| Ředitel závodu: | Pavel Lipanský |
| Technický delegát: | jmenuje OSU AD SLČR |
| Vedoucí měřící a výpočetní techniky: | Tomáš Peslar |
| Sekretář závodu: | Danuta Štrougalová |
| Velitel trati: | Tomáš Lipanský |





Rozpis závodů:

<u>Neděle</u>	31.1.	20:00-21:00	1. Porada vedoucích družstev a losování obřího slalomu
<u>Pondělí</u>	1.2.	08:30- 09:00 09:15 10:30-11:00 11:15 20 minut po skončení závodu vyhlášení výsledků 12:45-13:15 13:30 20 minut po skončení závodu vyhlášení výsledků 19:00-20:00	Prohlídka 1. kola obřího slalomu starších žaček a žáků Start 1. kola obřího slalomu st. žačky, st. žáci Prohlídka 2. Kola obřího slalomu st. žačky, st. žáci Start 2. kola obřího slalomu st. žačky, st. žáci 2. Porada vedoucích družstev – rozdělení tréninku slalomu
<u>Úterý</u>	2.2.	08:15- 08:45 09:00 10:15-10:45 11:00 20 minut po skončení závodu vyhlášení výsledků 11:15-11:45 12:00 13:00-13:30 13:45 20 minut po skončení závodu vyhlášení výsledků 17.00-18.00 19:00-20:00	Prohlídka 1. kola slalomu starších žaček a žáků Start 1. kola slalomu st. žačky, st. žáci Prohlídka 2. Kola slalomu st. žačky, st. žáci Start 2. kola slalomu st. žačky, st. žáci Prohlídka 1. kola slalomu mladších žaček a žáků Start 1. kola slalomu ml. žačky/ml. žáci Prohlídka 2. kola slalomu Start 2. kola slalomu ml. žačky/ml. žáci 3. Porada vedoucích družstev – nasazování družstev do pavouka paralelního slalomu, dle pořadí krajů po slalomu a obřím slalomu Předání medailí vítězům úterního závodu
<u>Středa</u>	3.2.	09.30 – 10.00 10.30 20 minut po skončení závodu vyhlášení výsledků a předání medailí	prohlídka trati závod v paralelním slalomu družstev
<u>Čtvrtek</u>	4.2.		náhradní den

Tento Rozpis byl schválen pracovníkem STK Petrem Houserem dne

Aleš Krýzl

Manažer alpských disciplín

Pavel Lipanský

ředitel závodu

VYSTUP Z DAVU
ZANECH STOPU

